

LI-TIAN LIGHTING

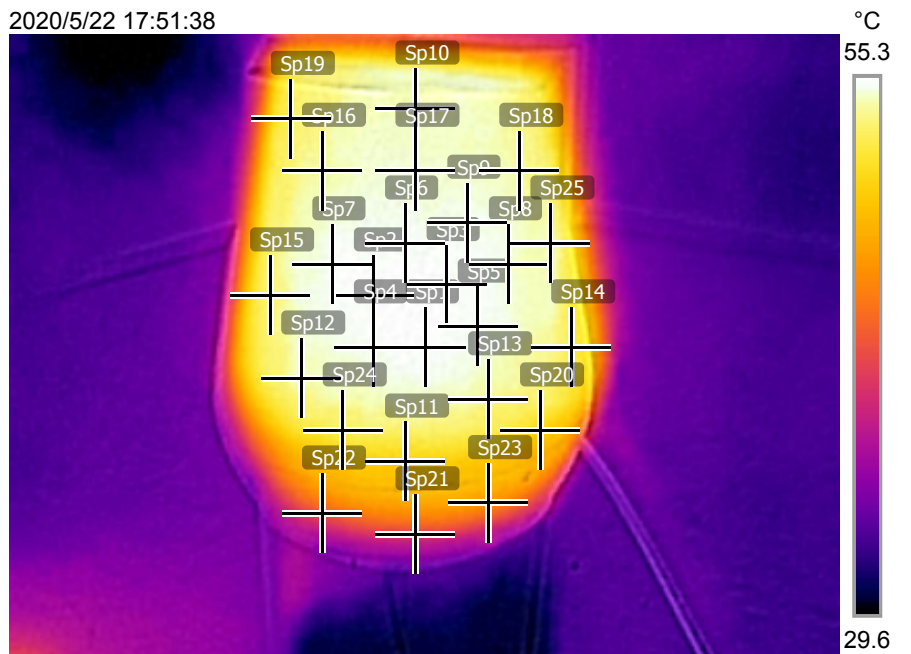
测量

Sp1	55.3 °C
Sp2	55.3 °C
Sp3	55.3 °C
Sp4	55.2 °C
Sp5	55.2 °C
Sp6	55.2 °C
Sp7	55.2 °C
Sp8	55.1 °C
Sp9	55.2 °C
Sp10	55.0 °C
Sp11	51.6 °C
Sp12	55.0 °C
Sp13	54.8 °C
Sp14	54.0 °C
Sp15	54.5 °C
Sp16	54.9 °C
Sp17	55.1 °C
Sp18	54.9 °C
Sp19	54.2 °C
Sp20	51.7 °C
Sp21	38.4 °C
Sp22	40.8 °C
Sp23	46.6 °C
Sp24	54.1 °C
Sp25	55.0 °C

参数

辐射率	0.8
反射温度	20 °C

2020/5/22 17:51:38



FLIR0255.jpg

FLIR C2

720042994

2020/5/22 17:51:38



FLIR0255.jpg

FLIR C2

720042994